

Vous apprécierez le contraste des versants adret et ubac.

Temps de parcours : 4h30

Dénivelé : Montée 590m, descente 960m

Longueur : 12,8km

Difficulté : 3/3

Départ : Gare d'arrivée de la télécabine du Mont-Chéry

Arrivée : Village des Gets

Variante :

Temps de parcours : 4h45

Dénivelé : Montée 500m, descente 870m

Longueur : 12,4km

Départ : Gare d'arrivée de la télécabine du Mont-Chéry

Arrivée : Village des Gets



Téléchargez l'appli officielle

**RANDO SAVOIE
MONT BLANC**

Gratuit

Plus de 800 itinéraires
randos et balades!



Apple store



Google Play

NE RAPPORTONS QUE DES SOUVENIRS ...

- Restons sur les sentiers
- Préservons nos sites naturels
- Ramenons nos déchets
- Partageons l'espace, soyons discrets et courtois
- Refermons les barrières
- Contournons les troupeaux et restons calmes face aux chiens de protection
- Portons des chaussures et des vêtements adaptés
- N'oublions pas eau et encas

... NE LAISSONS QUE DES TRACES DE PAS

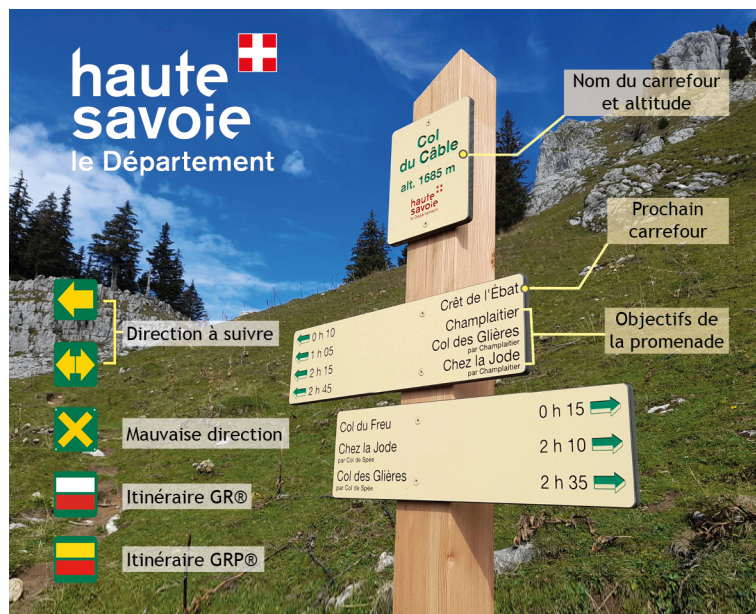
SECOURS : 112 ou 18 ou 114 par SMS

MÉTÉO : 3250 (2,99 €/appel + prix de l'appel) - www.meteofrance.com

INFORMATION

lesgets@lesgets.com

0450758080



SAVOIE
MONT
BLANC
SAVOIE & HAUTE-SAVOIE

BALADES ET
RANDONNÉES



LE GRAND TOUR DU MONT-CHÉRY ET VARIANTE

Cet itinéraire permet de découvrir l'ensemble du domaine du Mont-Chéry. La variante du Grand Tour du Mont-Chéry vous permet de rejoindre le col de Lachat d'où le panorama sur la chaîne du Mont blanc et des Préalpes est superbe.

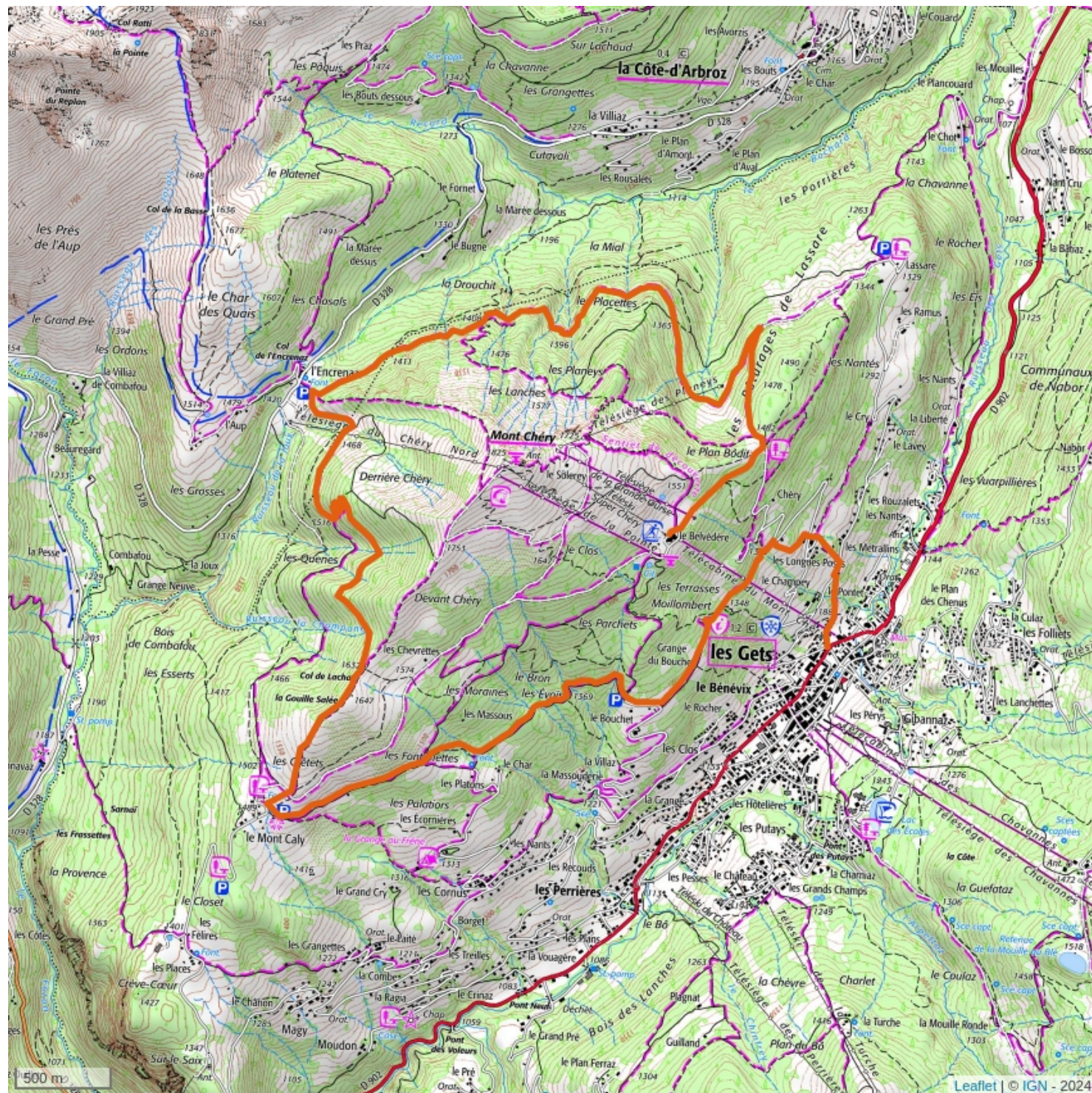


DIFFICILE

COUPS DE CŒUR

LES GETS

Chablais : Portes du Soleil



ITINÉRAIRE